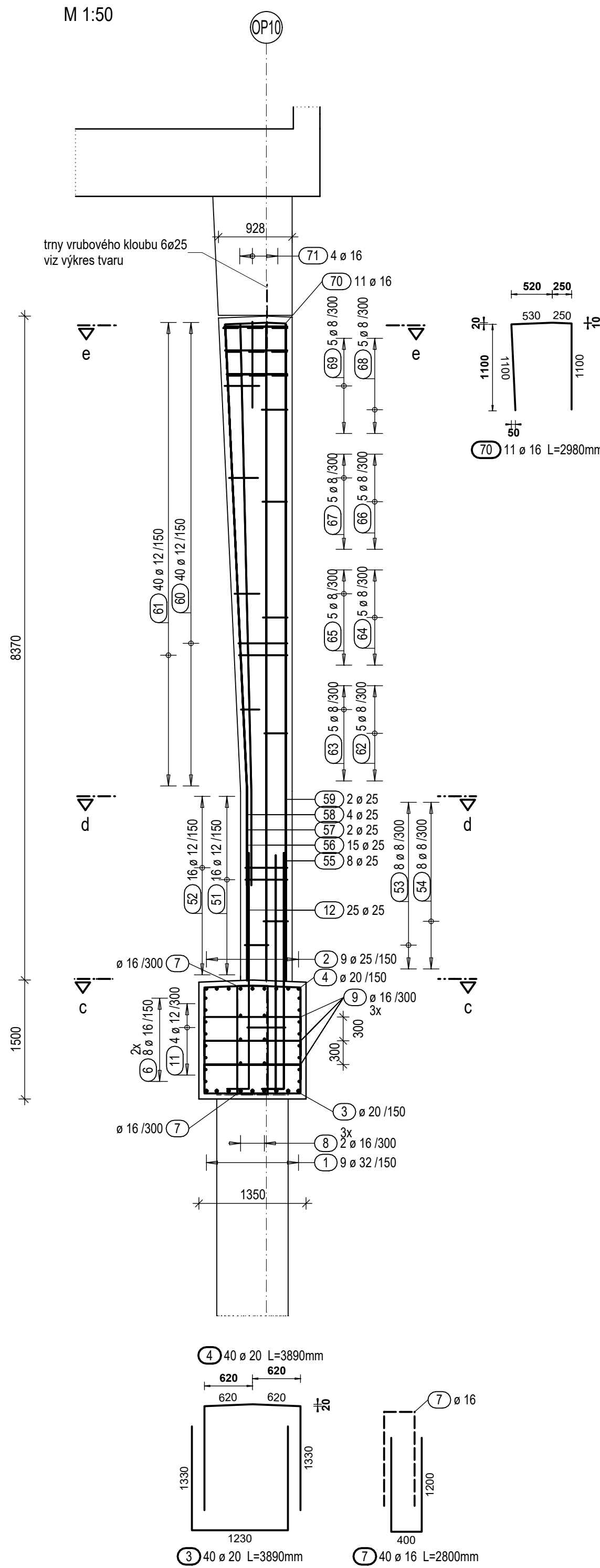
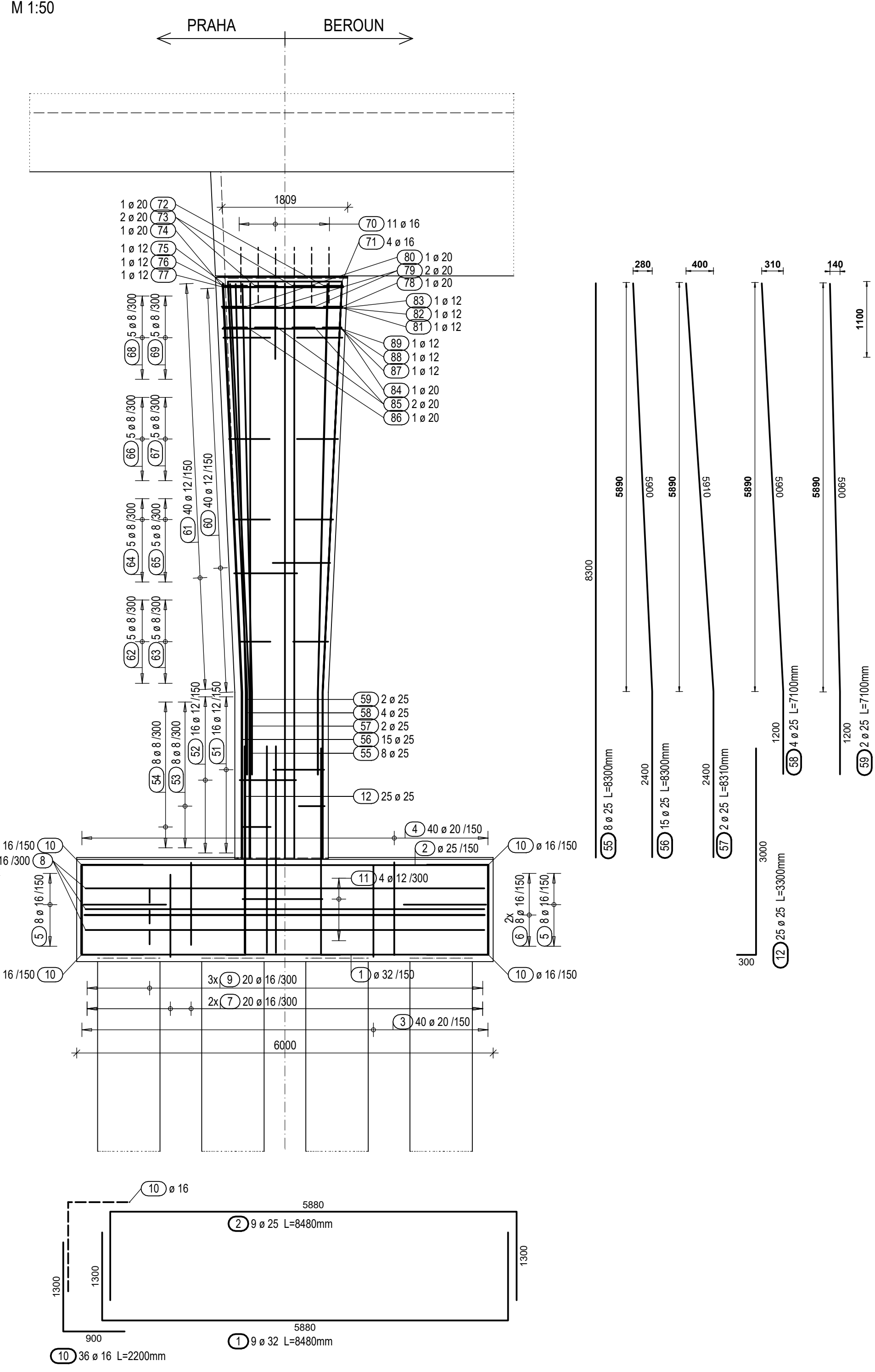


Pohled a - a  
M 1:50



Pohled b - b  
M 1:50

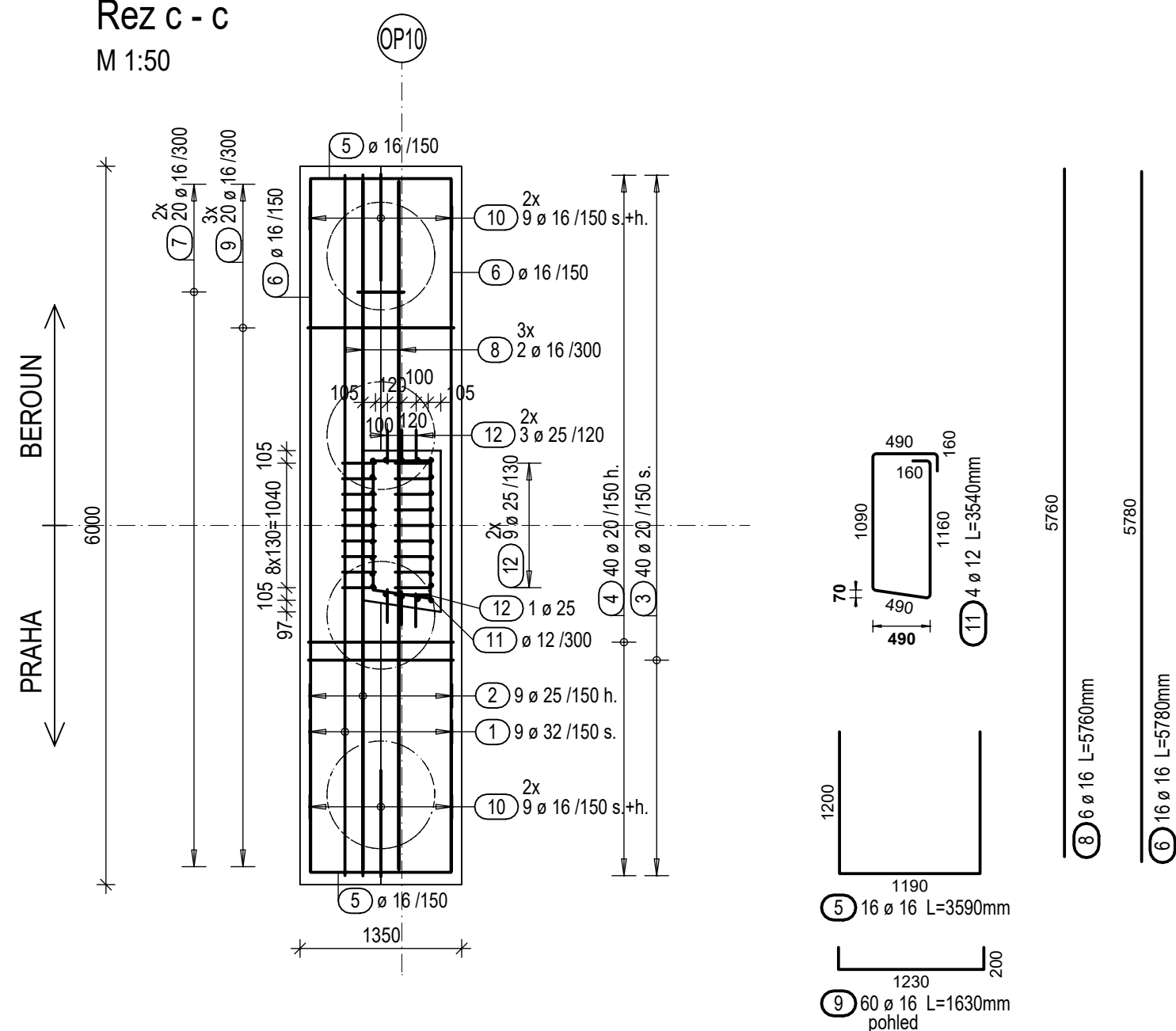


### Výkaz výztuže (platí pro 1 pilíř)

Pol.	Ks	Ø	Jednotn. délka	Celková délka	Hmotnost
		[mm]	[m]	[m]	[kg]
1	9	32	8,48	76,32	481,81
2	9	25	8,48	76,32	398,33
3	40	20	3,89	155,60	284,83
4	40	20	3,89	155,60	384,73
5	16	16	3,59	57,44	90,04
6	16	16	5,78	62,48	146,96
7	40	16	2,80	112,00	176,96
8	16	16	5,78	34,56	54,08
9	36	16	1,63	97,80	154,52
10	36	16	1,63	79,20	125,14
11	4	4	12,35	1,44	1,90
12	25	25	3,30	82,50	317,63
13	16	16	12,27	45,92	40,08
52	16	12	9,95	5,20	4,19
53	16	8	9,95	4,00	3,12
54	8	8	0,67	5,36	2,11
55	8	25	8,30	4,60	255,64
56	15	25	8,30	124,50	479,33
57	2	25	8,31	16,62	63,03
58	2	25	8,31	109,24	419,34
59	2	25	7,10	14,20	54,67
60	40	12	-X	138,56	123,58
61	40	12	-X	141,42	125,04
62	5	8	0,68	3,40	1,34
63	5	8	0,68	3,60	1,42
64	5	8	0,75	3,75	1,48
65	5	8	0,79	3,95	1,56
66	5	8	0,82	4,10	1,62
67	5	8	0,88	4,25	1,68
68	5	8	0,91	4,55	1,80
69	5	8	0,94	4,70	1,86
70	11	16	2,98	32,78	51,79
71	4	16	3,85	15,40	24,33
72	4	16	3,85	68,40	107,77
73	2	20	2,88	5,76	14,23
74	2	20	2,83	2,83	6,99
75	1	12	4,00	4,00	3,65
76	1	12	4,08	4,08	3,62
77	1	12	4,16	4,16	3,68
78	1	20	2,72	2,72	6,72
79	2	20	2,88	5,72	14,13
80	1	20	2,79	2,79	6,89
81	1	12	3,98	3,98	3,83
82	1	12	4,06	4,06	3,81
83	1	12	4,14	4,14	3,68
84	1	20	2,68	2,68	6,62
85	2	12	2,82	5,84	13,93
86	2	20	2,83	6,74	17,23
87	1	2	3,95	3,95	3,51
88	1	12	4,03	4,03	3,58
89	1	12	4,11	4,11	3,65

Celková hmotnost [kg] : 4125.31

Řez c - c  
M 1:50



Háky, třmínky a smyčky	Ohyby
------------------------	-------



Třmínky a ohyby jsou kótovány k vnějšímu povrchu

d <sub>s</sub> (mm)	Háky a tříminky	Smyčky	Krytí betonem	Vnější vrstva (výztuž v jedné vrstvě)	Vnitřní vrstva (výztuž ve více vrstvách)
< 20	4.0 d <sub>s</sub>	10.0 d <sub>s</sub>	> 50mm a > 3 d <sub>s</sub>	15 d <sub>s</sub>	22 <sup>5</sup> d <sub>s</sub>
20 - 28	7.0 d <sub>s</sub>		≤ 50mm a ≤ 3 d <sub>s</sub>	20 d <sub>s</sub>	30 d <sub>s</sub>

Kóty výztuže v mm

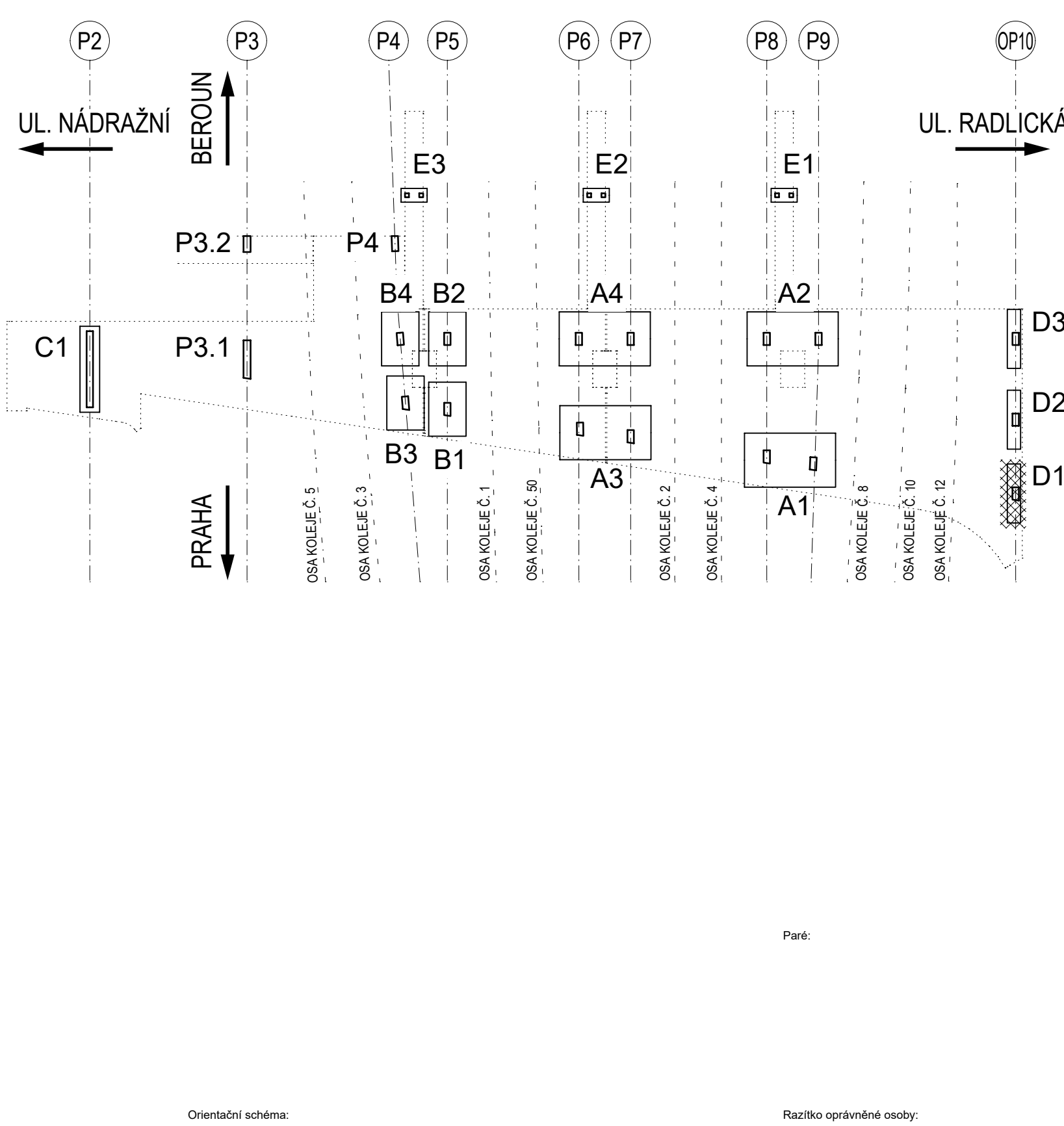
Krytí vyztuže betonem v mm (c min / c nom)		
Stavební část	základ	dřík
horní (h.)	50 / 60	45 / 55
spodní (s.)	50 / 60	
boční (b.)	50 / 60	45 / 55
<b>Beton</b>	<b>C 30/37 XA1, XF1</b>	<b>C 35/45 XF2, XD1</b>
<b>Ocel</b>	<b>B 500B</b>	

Krytí výztuže betonem v mm (c min / c nom)	
1	100 / 120
2	100 / 120
3	100 / 120
4	100 / 120
5	100 / 120
6	100 / 120
7	100 / 120
8	100 / 120
9	100 / 120
10	100 / 120
11	100 / 120
12	100 / 120
13	100 / 120
14	100 / 120
15	100 / 120
16	100 / 120
17	100 / 120
18	100 / 120
19	100 / 120
20	100 / 120
21	100 / 120
22	100 / 120
23	100 / 120
24	100 / 120
25	100 / 120
26	100 / 120
27	100 / 120
28	100 / 120
29	100 / 120
30	100 / 120
31	100 / 120
32	100 / 120
33	100 / 120
34	100 / 120
35	100 / 120
36	100 / 120
37	100 / 120
38	100 / 120
39	100 / 120
40	100 / 120
41	100 / 120
42	100 / 120
43	100 / 120
44	100 / 120
45	100 / 120
46	100 / 120
47	100 / 120
48	100 / 120
49	100 / 120
50	100 / 120
51	100 / 120
52	100 / 120
53	100 / 120
54	100 / 120
55	100 / 120
56	100 / 120
57	100 / 120
58	100 / 120
59	100 / 120
60	100 / 120
61	100 / 120
62	100 / 120
63	100 / 120
64	100 / 120
65	100 / 120
66	100 / 120
67	100 / 120
68	100 / 120
69	100 / 120
70	100 / 120
71	100 / 120
72	100 / 120
73	100 / 120
74	100 / 120
75	100 / 120
76	100 / 120
77	100 / 120
78	100 / 120
79	100 / 120
80	100 / 120
81	100 / 120
82	100 / 120
83	100 / 120
84	100 / 120
85	100 / 120
86	100 / 120
87	100 / 120
88	100 / 120
89	100 / 120
90	100 / 120
91	100 / 120
92	100 / 120
93	100 / 120
94	100 / 120
95	100 / 120
96	100 / 120
97	100 / 120
98	100 / 120
99	100 / 120
100	100 / 120

Stavební část	základ	dřík	
horní (h.)	50 / 60	45 / 55	
spodní (s.)	50 / 60		
boční (b.)	50 / 60	45 / 55	

Beton	C 30/37 XA1, XF1	C 35/45 XF2, XD1	
Ocel	B 500B		

## Schéma 1:500



Revízia:	Datum:	Popis:	Kontroloval:
P01	1.10.2021	Dokumentácia POPS k p/pomníkum	Ing. Pavel Komňák

Stavebník / investor:	Správa železnic, státní organizace	
Adresa:	Dřážská 1003/7, 110 00 Praha 1	
Stavba:	Stavba železniční zastávky	
Adresa:	Sokolovská 278/1165, 190 00 Praha 5	
Zhotovitel díla:	SUDOP PRAHA a.s. Olešnická 1a, 120 00 Praha 2 T: +420 267 004 111 E: info@sudop.cz	
Zveřejněné údaje o objemu:	SUDOP PRAHA a.s. Olešnická 1a, 120 00 Praha 2 T: +420 267 004 111 E: info@sudop.cz	
Hlavní projektant (HP):	Ing. Tomáš Mareš	

Název stavby / akce:	VÝSTAVBA LÁVKY V ŽST. PRAHA - SMÍCHOV	Osmačení (S-kód):	S631700316
		Zakázka:	20-303.209
Název části:	Mosty, propustky a zdi	Osmačení části:	D.2.1.4
Název objektu:	SO 30-22-01.1 Lávka pro pěši	Číslo objektu / komponentu:	

SO 30-22-01

Název přílohy: Název díků dle přílohy: Odpovědný projektant: Ing. Jakub Göttinger, Ph.D.										Spodní stavba Výkres výzvěže pilze D1										Číslo přílohy: <b>2 . 243</b>																													
Kraj: IZ: město Praha										Katerátní území: Benetov										Měřítko: 1:50, 1:25 Formát: 10xA4 TUDU: viz technická část										Stupeň dokumentace: PDPS Smluvní datum zpracování: 12/2021																			
S   8   3   1   7   0   0   3   1   6										P   D   P   S										2   0   2   1   0   4										S   0   3   0   3   2   0   2   0   1										Přezkoušen: P   0   1   2   1   2   4   3   4   3   0   1									